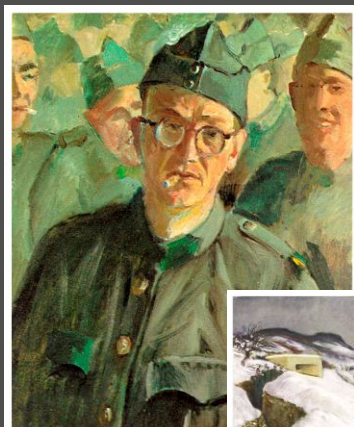


«Eusi Bildersammlig»

Regionales Kunstschaffen aus dem 20. Jh



Sonderausstellung
«Eusi Bildersammlig»
Regionales Kunstschaffen aus dem 20. Jh



Pümpin

Fritz Pümpin 1901 - 1972

Landschaften und Bauerndörfer stehen im Mittelpunkt seines künstlerischen Schaffens.



...mit vielen Live Attraktionen,
und **ARTcafé**

HEIMATMUSEUM SISSACH
Zunzgerstrasse 2
Zusätzlicher Ausstellungsraum auf der «Wacht»

Öffnungszeiten
Jeweils am 1. Sonntag des Monats
(ausser Juli und August)
11.00-16.00 Uhr

Webvorführungen
11.00-12.00 und 14.00-15.00 Uhr

Sonderausstellung
«Eusi Bildersammlig»
02. September 2018 bis 30. Juni 2020

Museumsführungen nach Vereinbarung
Anfragen und Anmeldung
Tel. 061 971 11 77
www.museum-sissach.ch
info@museum-sissach.ch

2018 - 2020

Start 02. Sept. 2018

HEIMATMUSEUM SISSACH

Zunzgerstrasse 2



Öffnungszeiten
Jeweils 1. Sonntag im Monat
von 11.00 - 16.00 Uhr

freier Eintritt
(Juli und August geschlossen)

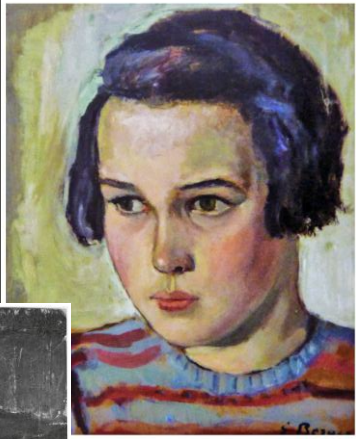
www.museum-sissach.ch



Sonderausstellung

2018 - 2020
Start 02. Sept. 2018

«Eusi Bildersammlig» Regionales Kunstschaffen aus dem 20.Jh



E. Berger

Emil Berger 1890 - 1979

Lehrer, Maler, Zeichner
In der Darstellung des Lichtes
fand er in seinen Bildern zu
besonderer Qualität.

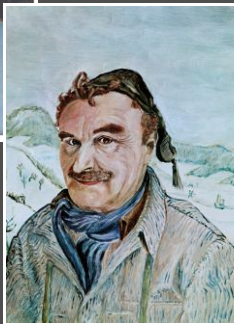
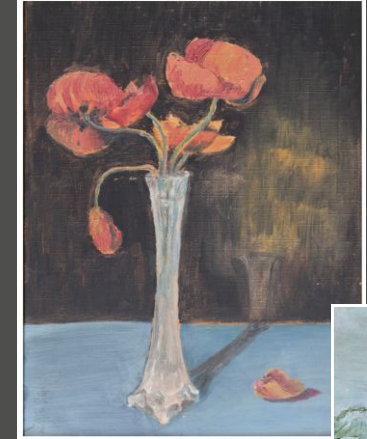


Cleis

Ugo (Hugo) Cleis, Kunstmaler, 1903-1976

verbrachte seine Jugendjahre in der Familie Rieder
in Sissach. Nach Lehre und Auslandsaufenthalten
zog er als Künstler in den Kanton Tessin
(Ligornetto im Mendrisiotto).

«Der Baselbieter im Tessin»



H. Gisler

Heinrich Gisler 1890 - 1977

Seine Bilder malte er aus dem Gedächtnis.

